



«СОГЛАСОВАНО»
Начальник Управления
образования Няндомский
муниципальный район
Г.Г.Панфилов
ФИО

«УТВЕРЖДАЮ»
Заведующий «Детский сад №8»
Г.Е.Вислых
ФИО



дата _____
подпись _____

«СОГЛАСОВАНО»

Начальник ОГИБДД ОМВД
России «Няндомский»
В.С.Проворов



дата _____
подпись _____
ФИО _____

ПАСПОРТ

дорожной безопасности

обособленного структурного подразделения «Детский сад №5 «Светлячок»

муниципального бюджетного дошкольного образовательного учреждения
«Центр развития ребенка - Детский сад № 8 «Звездочка»
города Няндомы

Общие сведения

обособленное структурное подразделение «Детский сад №5 «Светлячок»
муниципального бюджетного дошкольного образовательного учреждения
«Центр развития ребенка - Детский сад № 8 «Звездочка» города Няндомы
(Наименование ОУ)

Тип ОУ бюджетное учреждение

Юридический адрес ОУ: 164200 Архангельская область, г.Няндомы
ул.Строителей д.12

Фактический адрес ОУ: 164200 Архангельская область г. Няндомы ул. 60
лет Октября д.18а

Руководители ОУ:

Директор (заведующий) Г.Е.Вислых 22-5-25
(фамилия, имя, отчество) (телефон)

Заведующая филиалом Шаталова Н.А. 6-23-45
(фамилия, имя, отчество) (телефон)

Ответственные работники
муниципального органа
образования

консультант отдела мониторинга и аттестации

Андриянова Т.А.

(фамилия, имя, отчество)

6-22-63

(телефон)

Ответственные от
Госавтоинспекции

инспектор ГИБДД

(должность)

Губинский А.С.

(фамилия, имя, отчество)

(должность)

(фамилия, имя, отчество)

(телефон)

Ответственные работники
за мероприятия по профилактике
детского травматизма

инструктор по физическому воспитанию

(должность)

Бессараб О.И.

(фамилия, имя, отчество)

6-23-45

(телефон)

Руководитель или ответственный
работник дорожно-эксплуатационной
организации, осуществляющей
содержание УДС*

Поляков В.Е.

(фамилия, имя, отчество)

6-52-73

(телефон)

Руководитель или ответственный
работник дорожно-эксплуатационной

организации, осуществляющей
содержание ТСОДД*
прораб по содержанию

автомобильных дорог

Шабаров А.Н
(фамилия, имя, отчество)

6-51-59
(телефон)

Количество воспитанников 164

Наличие уголка по БДД имеются в дошкольных группах
(если имеется, указать место расположения)

Наличие автогородка (площадки) по БДД нет

Наличие автобуса в ОУ нет

Время работы ДОУ: 7.00-19.00

Телефоны оперативных служб:

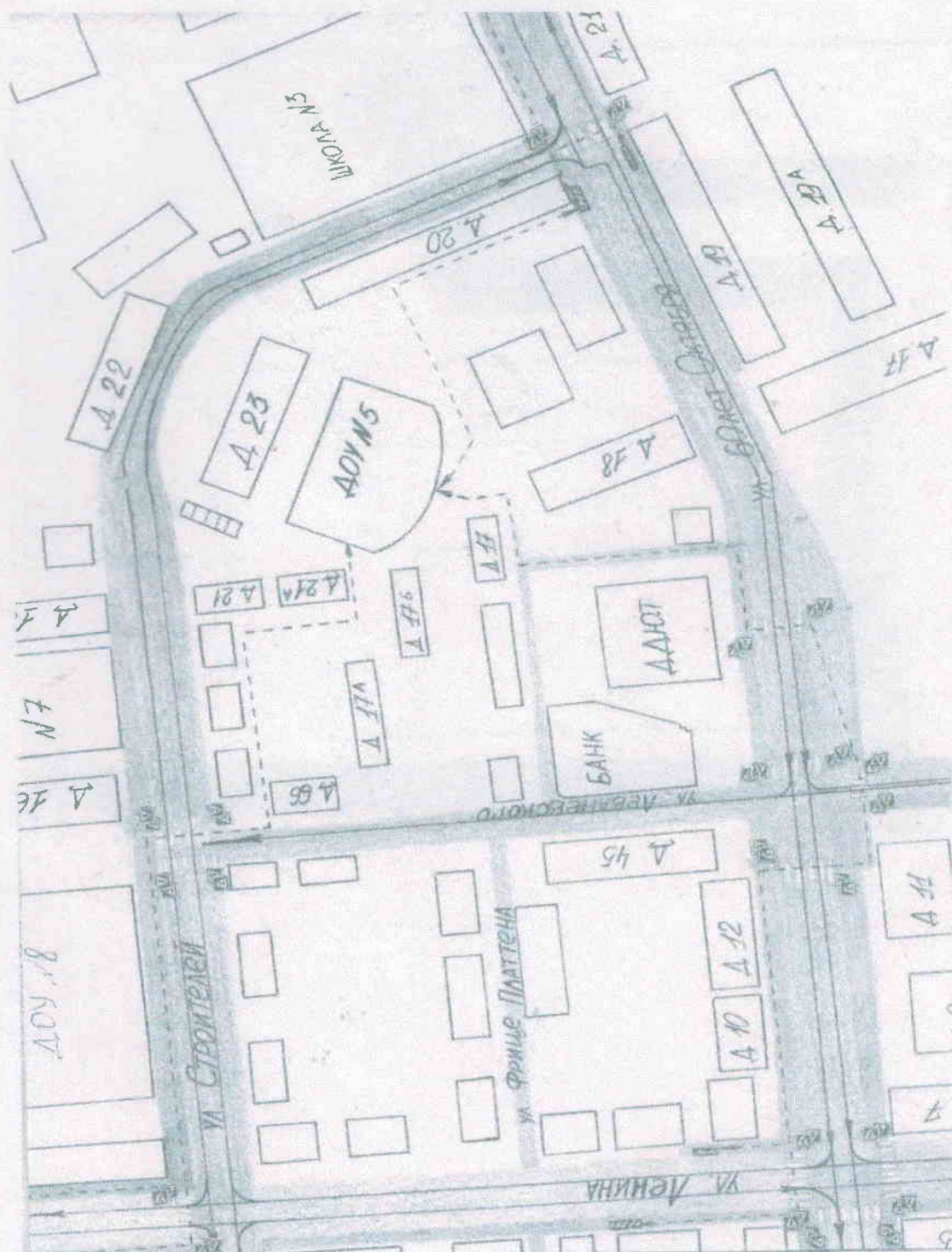
МЧС - 01






Полиция - 02

Скорая помощь - 03

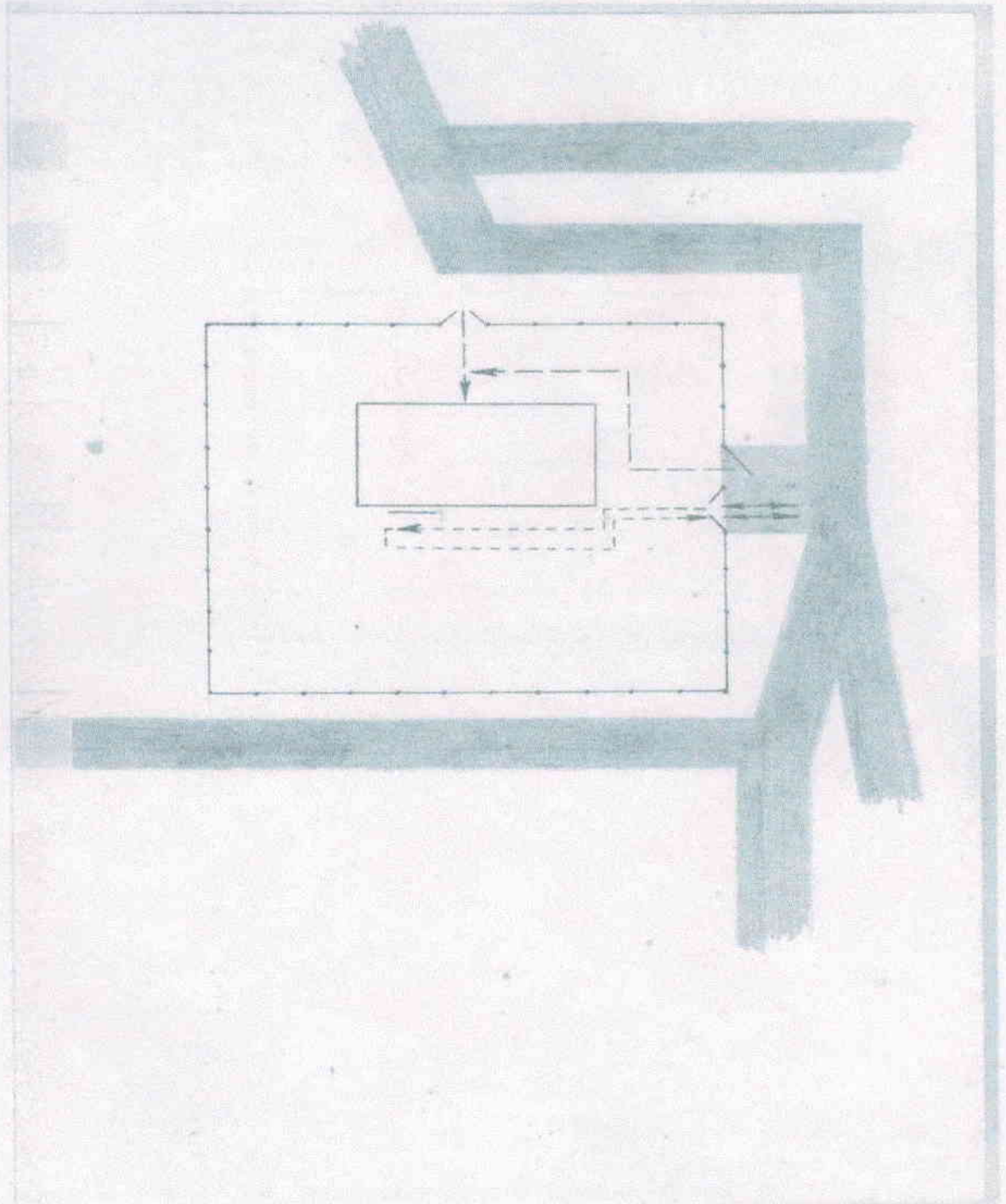
І. План-схемы ОУ.

План-схема района расположения ОУ,
пути движения транспортных средств и детей



-  • жилая застройка
-  • проезжая часть
-  • тротуар
-  • движение транспортных средств
-  • движение детей в (из) образовательное учреждение

Пути движения транспортных средств к местам разгрузки/погрузки и рекомендуемые пути передвижения детей по территории образовательного учреждения







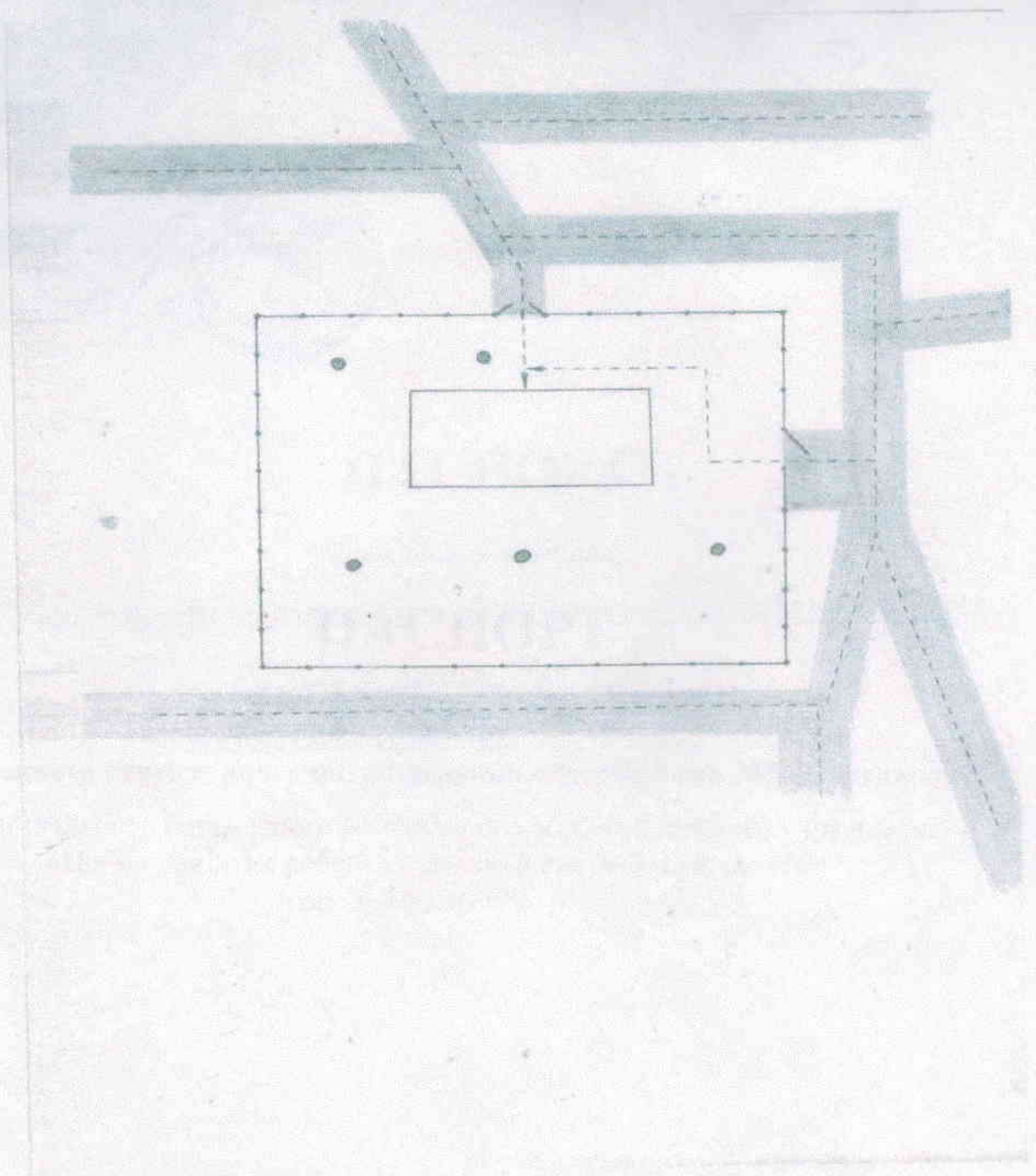



-  • въезд/выезд грузовых транспортных средств
-  • движение грузовых транспортных средств по территории образовательного учреждения
-  • движение детей и подростков на территории образовательного учреждения
-  • место разгрузки/погрузки

Схема организации дорожного движения в непосредственной близости от образовательного учреждения



-  • ограждение образовательного учреждения
-  • искусственное освещение
-  • направление движения детей

